




# “塩野義”可樂喜定錠 0.5毫克（秋水仙鹼）

## COLCHICINE TABLETS 0.5mg “SHIONOGI”

### 【組成及性狀】

商品名	“塩野義”可樂喜定錠		
一錠中的成份及含量	Colchicine 0.5mg		
賦形劑	Lactose、Corn Starch、Potato Starch、Food Blue No.1、Talc、Magnesium Stearate、Water		
性狀	青色錠劑		
形狀大小	表	裏	側面
			
	直徑約7.0mm 厚約2.2mm		

### 有效成份之理化性質

一般名：Colchicine

分子式：C<sub>22</sub>H<sub>25</sub>NO<sub>6</sub>

分子量：399.44

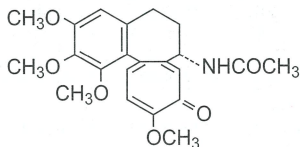
性狀：略帶黃白色粉末，無味。

易溶於Ethanol及Chloroform，

略溶於水，難溶於乙醚。

本品遇光會變色。

### 化學構造式：



### 【適應症】

痛風。

### 【用法及用量】

本藥須由醫師處方使用。

通常成人1日Colchicine 3~4mg分6~8次口服，但依年齡、症狀得適量增減之。

預防發病時，通常成人1日Colchicine 0.5~1mg，有發作之預感時，1次0.5mg口服。

註1、發現痛風發作時，應及早開始服用，效果較佳。

註2、作預防之長期投與，可能會有血液障害、生殖器障害、肝、腎障害、脫毛等嚴重副作用發生，如非必要之長期投與，不宜推薦使用。

### 【動物試驗】

#### 〈毒性〉

#### 1.急性毒性(LD<sub>50</sub>mg/kg)：

動物	投與路徑	投與路徑	
		靜脈注射	皮下注射
Mouse		—	1.2~2.0
Rat		1.7	—

#### 2.催畸形性：

對Mouse實驗中，被認為有催畸形性作用。

#### 3.其他：

抑制痛風發作之劑量的100倍量，具有抑制細胞核有絲分裂的作用。

### 【使用注意事項】

#### 1.一般注意事項：

(1)大量使用或誤用時，在服用後數小時內就會引起下列急性中毒症狀，故應嚴守用法及用量規定，並注意(A)、(B)兩項：

噁心、嘔吐、腹痛、激烈下痢、咽頭、胃、皮膚之灼熱感、血管障害、休克、血尿、少尿、明顯的肌肉脫力感、中樞神經系之上行性麻痺、譫妄、痙攣、呼吸抑制而導致死亡。

(A)治療痛風的發作，一次投與0.5mg就會緩解疼痛之發作，一直到下痢、嘔吐等胃腸障礙發生為止，每3~4小時投與1次，1日量以3~4mg為限。

(B)為避免副作用之發生，要比產生胃腸障礙的劑量再減少0.5~1.0mg投與。

(2)由於長期投與，有時會引起血液障害、肝、腎障害等，故用於預防疼痛發作時，請注意作檢尿、末梢血檢查(特別是白血球)以及肝功能的定期檢查。

#### 2.下列患者請慎重投與：

老年人、身體非常衰弱患者(特別是有腎疾病、胃腸疾病和心臟疾病的患者)。

#### 3.副作用：

(1)長期投與：有時會有再生不良性貧血、顆粒球減少、白血球減少、血小板減少、脫毛、皮疹、肌肉病變、末梢神經炎、血尿、少尿等症狀發生，應仔細觀察，如有這些症狀發生，應即停止投與。

(2)過敏症：有時會有全身搔癢、發疹、發熱等症狀發生，應仔細觀察，如有這些症狀發生，應即停止投與。

(3)胃腸：有時會有下痢、噁心、嘔吐、腹痛、腹部痙攣等較嚴重的胃腸障害發生，應仔細觀察，如有這些症狀發生，應做減量投與或暫時停藥等的處理。

(4)其他：有時會有脫力感現象發生。

#### 4.孕婦的投與：

動物實驗中有催畸形作用之報告，孕婦或可能懷孕之婦女，以不投與為原則。

#### 5.其他：

男性服用本劑時，其配偶有可能生出Down's disease及其他先天性異常兒之報告。

### 【儲存方式】

請儲存於30℃以下、避光處

(日光直接照射會變質)

### 【包裝】

12~1000錠鋁箔紙盒裝

委託者：台灣塩野義製藥股份有限公司

台北市南京東路二段2號4樓

電話：(02)25516336(代表號)

製造廠：台灣東洋藥品工業股份有限公司六堵廠

基隆市七堵區工建西路5號

電話：(02)24512466(代表號)



TY  
BIOPHARM  
台灣東洋藥品